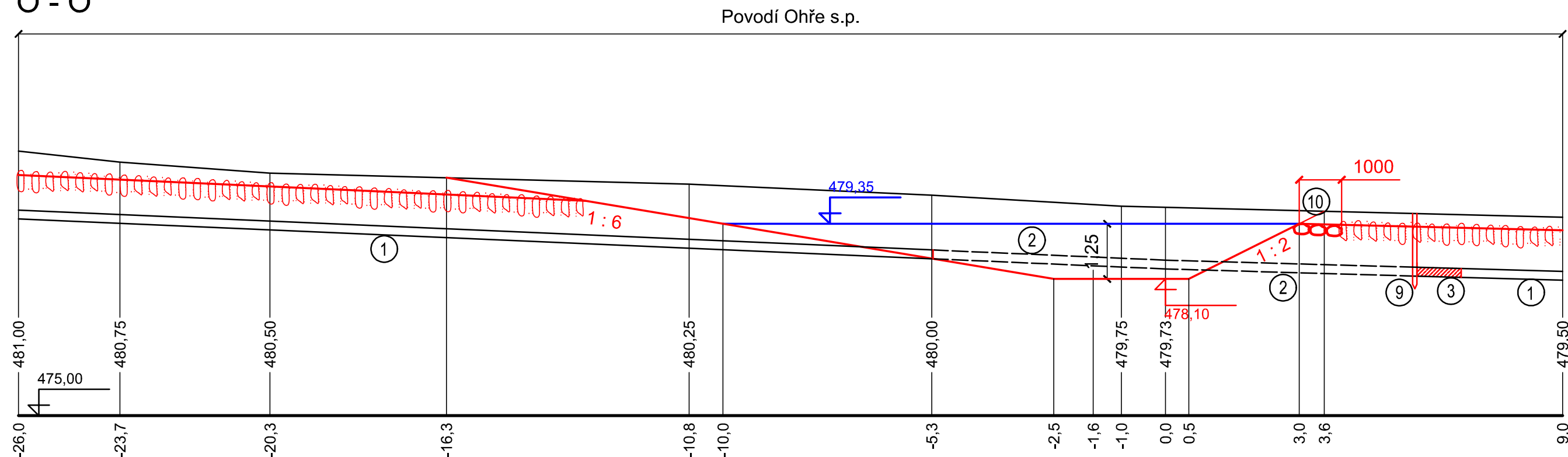
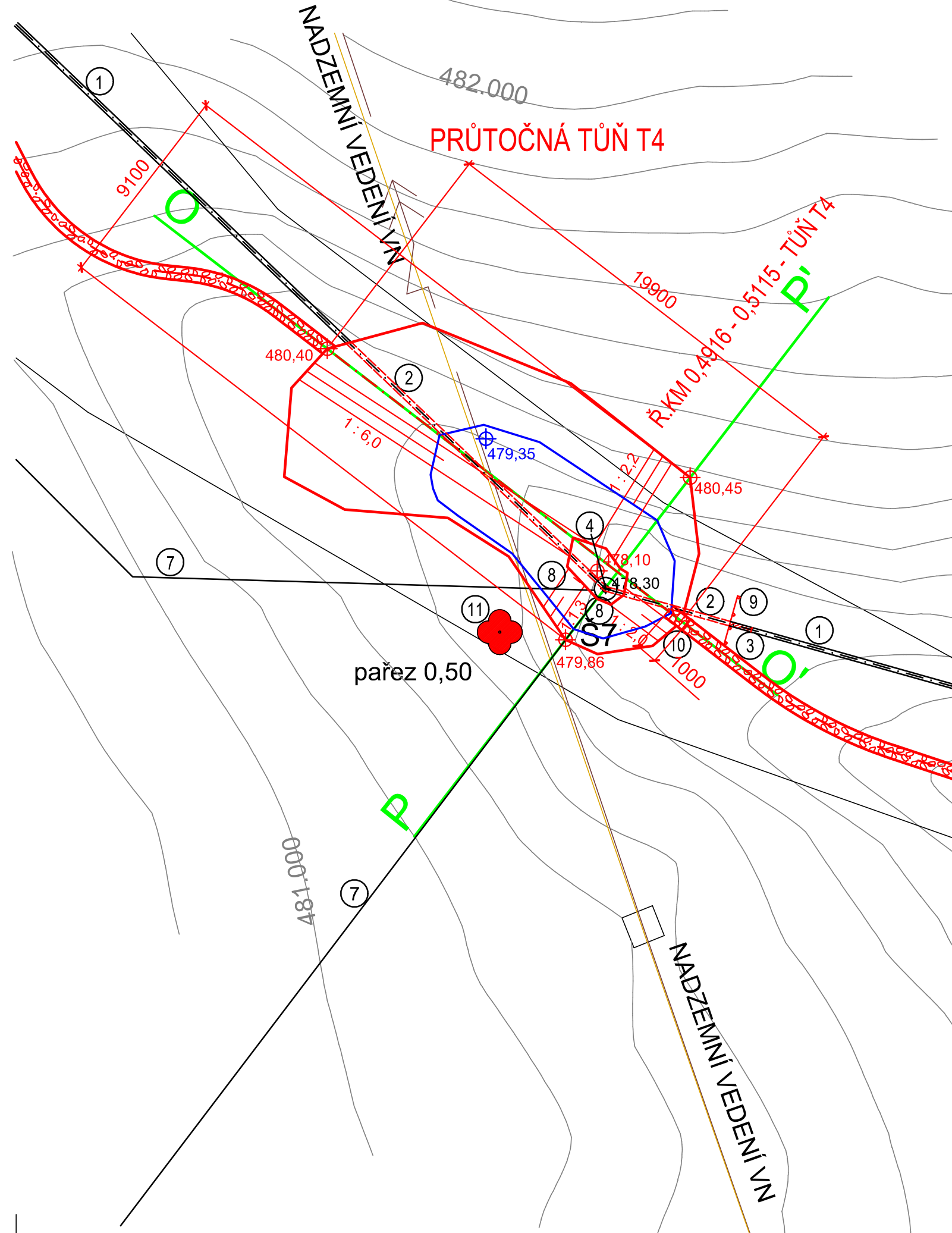
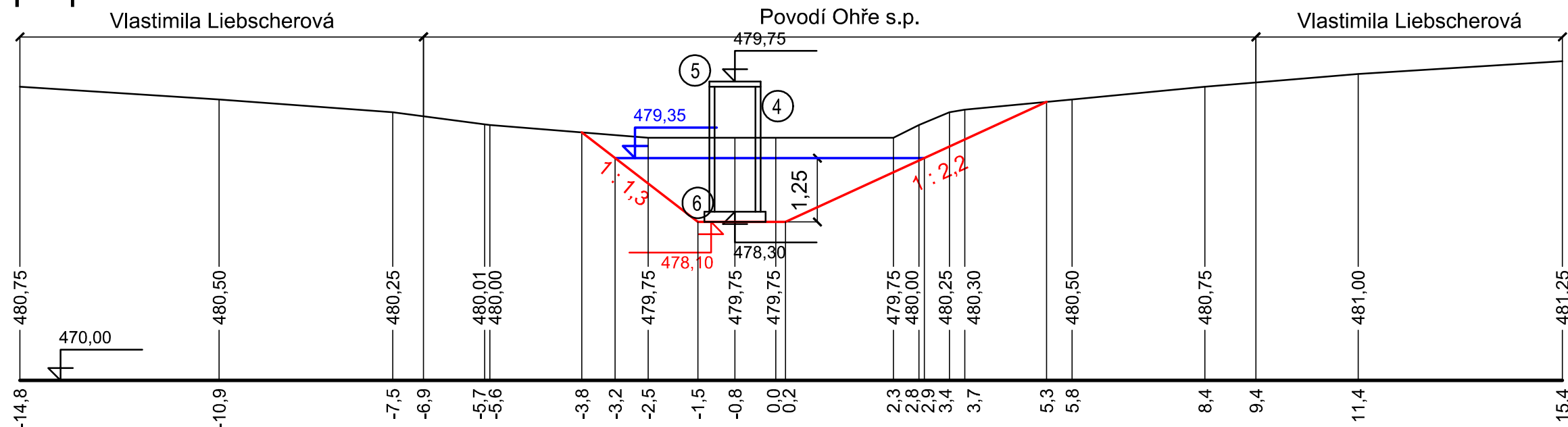


$$O - O'$$


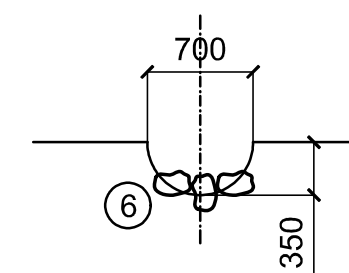
Vlastimila Liebscherová



- ① STÁVAJÍCÍ TRUBNÍ VEDENÍ DN 200 (BETON) - PONECHAT
- ② STÁVAJÍCÍ TRUBNÍ VEDENÍ DN 200 (BETON) - ODSTRANIT V PROSTORU TŮNĚ
- ③ ZABETONOVÁNÍ STÁVAJÍCÍHO POTRUBÍ DN 200 (BETON) NA DÉLKU 1 m
- ④ STÁVAJÍCÍ ŠACHTA (BETON, DN 1000) - ODSTRANIT
- ⑤ KRYCÍ DESKA ŠACHTY VÝŠKY 0,1 m (BETON) - ODSTRANIT
- ⑥ BETONOVÝ ZÁKLAD ŠACHTY VÝŠKY 0,2 m - ODSTRANIT
- ⑦ SVODNÝ DRÉN (TRATIVODKA - CIHLA, DN 100) - PONECHAT
- ⑧ SVODNÝ DRÉN (TRATIVODKA - CIHLA, DN 100) - ODSTRANIT V PROSTORU TŮNĚ
- ⑨ TĚSNICÍ CLONA (VIZ VÝKRES D.4.11)
- ⑩ VÝTOK Z TŮNĚ - KAMENNÁ ROVNANINA NA DÉLKU 1 m (HMOTNOST KAMENŮ DO 80 kg)
- ⑪ PAŘEZ ODSTRANIT A ULOŽIT NA DNĚ TŮNĚ

KÓTA DNA - 478,10 m n.m.
KÓTA HLADINY - 479,35 m n.m.
PLOCHA HLADINY - 58 m²
OBJEM VODY - 40 m³

M 1 : 50



INVESTOR: POVODÍ OHŘE, s.p.		VYPRACOVAL: Ing. K. VRÁNA, Ing. M. VEJVALKOVÁ, Ing. K. VEJVALKOVÁ		KV+MV AQUA s.r.o. Dominova 2463/15 158 00 Praha 5
KRAJ KARLOVARSKÝ		KATASTRÁLNÍ ÚZEMÍ: JEDLIČNÁ, POUSTKA U FRANTIŠKOVÝCH LÁZNÍ		
IDVT (DVOREČSKÝ P.): 10221999	IDVT (LBP DVOREČSKÉHO P.): 10236164	ČÍSLO HYDROLOGICKÉHO POŘADÍ: 1-13-01-0190-0-00		
AKCE:				
REVITALIZACE DVOREČSKÉHO POTOKA A LBP DVOREČSKÉHO POTOKA				DATUM: 5/2022
				STUPEŇ: DUSP + DPS
PŘÍLOHA: PŘÍTOK DVOREČSKÉHO POTOKA PRŮTOČNÁ TŮŇ T4		MĚŘÍTKO: 1:100, 1:200		Č.PŘÍLOHY: D.4.7
				POČET A4: 4 A4